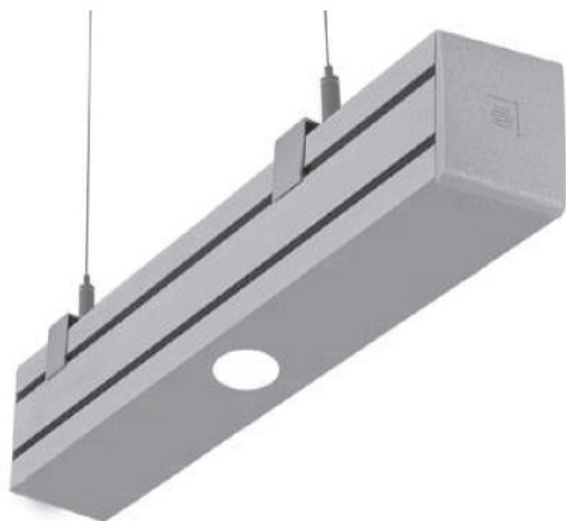
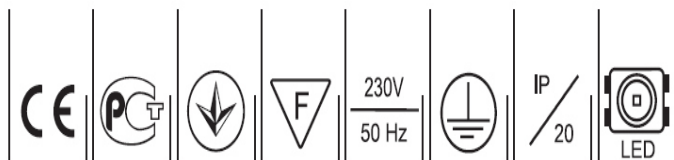


ARGUS AV LED

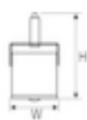


Kód	Power (W)	Světelný zdroj	Lm/ W	Specifikace	Čas funkce v nouz. režimu	Svítivost v nouzovém režimu	Míry L x W x H[mm]	Váha (Kg)	Světelné křivky
Svítidlo závěsné									
110092.5L1211.11	3	LED	164/3	Optika varianta na chodbu	1	100%	363 53 94	0,7	829
110092.5L1213.11	3	LED	164/3	Optika varianta na chodbu	3	100%	363 53 94	0,7	830
110092.5L2211.12	3	LED	200/3	Optika varianta pro open-space kanceláře	1	100%	363 53 94	0,7	829
110092.5L2213.12	3	LED	200/3	Optika varianta pro open-space kanceláře	3	100%	363 53 94	0,7	830
Svítidlo přisazené									
110092.5L1211.21	3	LED	164/3	Optika varianta na chodbu	1	100%	363 53 65	0,7	829
110092.5L1213.21	3	LED	164/3	Optika varianta na chodbu	3	100%	363 53 65	0,7	830
110092.5L2211.22	3	LED	200/3	Optika varianta pro open-space kanceláře	1	100%	363 53 65	0,7	829
110092.5L2213.22	3	LED	200/3	Optika varianta pro open-space kanceláře	3	100%	363 53 65	0,7	830
Svítidlo systémové									
010122.5L05J.111.901	3	LED	164/3	Optika varianta na chodbu	1	100%	350 50 52	0,6	829
010122.5L06X.112.901	3	LED	164/3	Optika varianta na chodbu	3	100%	350 50 52	0,6	830
010122.5L06I.112.901	3	LED	200/3	Optika varianta pro open-space kanceláře	1	100%	350 50 52	0,6	829
010122.5L06J.112.901	3	LED	200/3	Optika varianta pro open-space kanceláře	3	100%	350 50 52	0,6	830

Technický náčrtek



Svítidlo závěsné



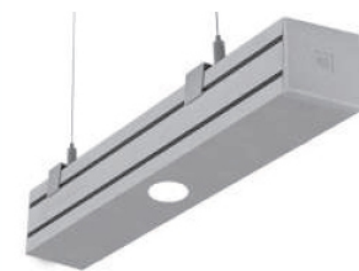
Svítidlo přisazené



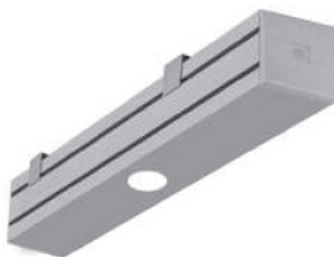
Svítidlo systémové



Dostupné verze



**Svítidlo
závěsné**

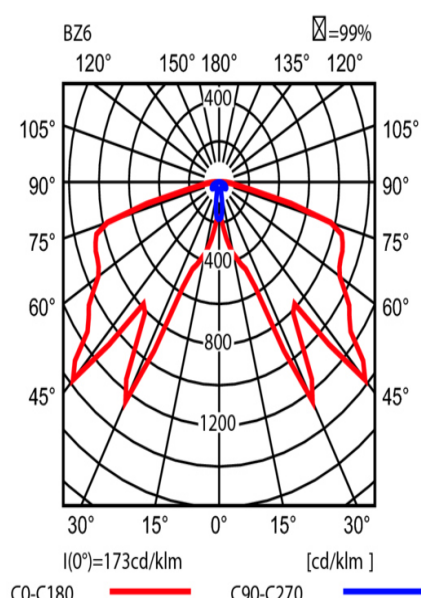


**Svítidlo
přisazené**

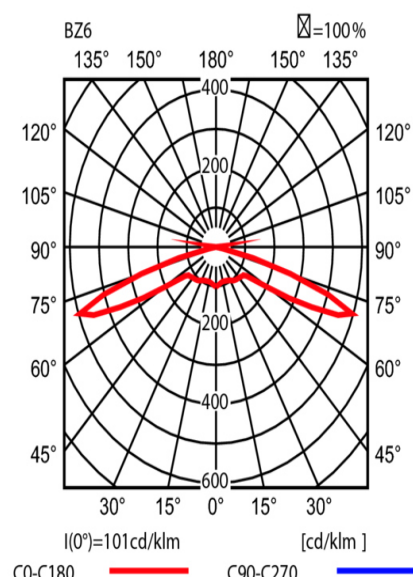


**svítidlo
přisazené**

Světelná křivka 829



Světelná křivka 830



Sada spojovacích prvků
150030.00033

POPIS:
jedno funkční nouzové LED svítidlo, optika v provedení pro chodby nebo místností typu open-space .

Technický popis:

Šasi svítidla je vyrobeno z anodovaného hliníkového profilu šedé barvy. Boky svítidla ve verzích závěsné a přisazené jsou zakončeny umělohmotnými záslepkami.

modul je vybaven elektronickým napájecím zdrojem pro LED.
Signalizace nabíjení, ocelová konstrukce.

Doplňky:

Montáž: Pomocí lankového závěšení anebo přímo na strop pomocí objímek. Možnost spojování svítidel jako systém s profilovými svítidly pomocí spojovacích prvků