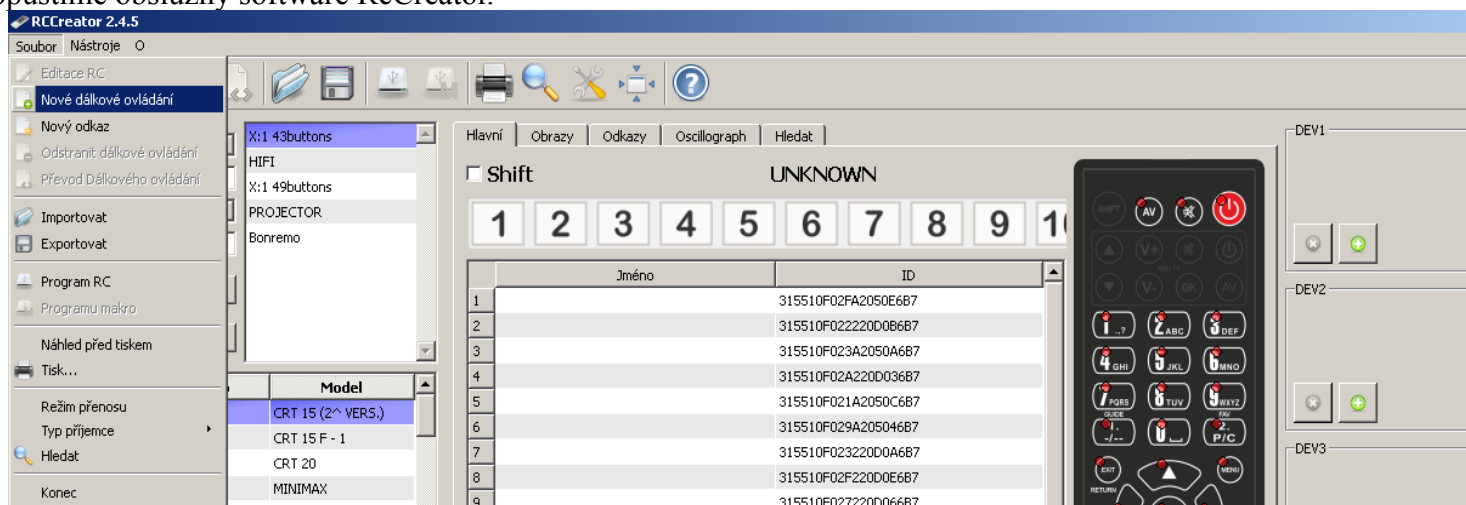


Návod na programování dálkového ovládače DI-WAY

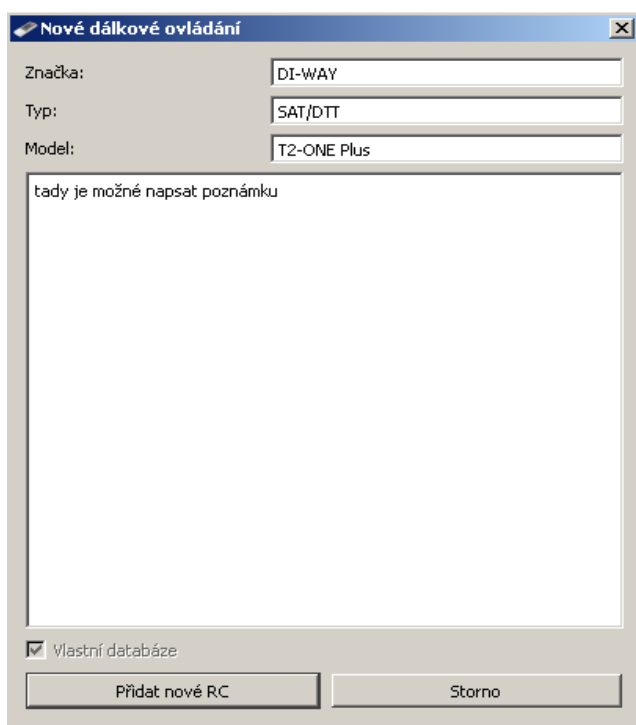
Nejprve připojíme dálkový ovládač za pomoci univerzálního USB kabelu k počítači a připravíme si ovládač, ze kterého budeme stahovat kody od jednotlivých tlačítek.



Spustíme obslužný software RcCreator.



Vytvoříme novou databázi „svého“ ovládače v položce **Soubor – Nové dálkové ovládání**



Značka:

V tomto menu doporučuji zadat značku dálkového ovládání, který budeme „kopírovat“ aby se nový zápis dal snadno vyhledat i za delší dobu.

Typ:

Zadáme správné zařazení do databáze správný typ zařízení, například pro: televizor – zadáme TV
pro přijímač – zadáme SAT-DTT
pokud nenajdeme zařazení – zadáme OTHER

Model:

Zde nazveme databázový soubor přesně dle modelu zařízení

Nakonec „stiskneme“

Přidat nové RC

Právě jsme vytvořili nový databázový soubor a nyní můžeme začít „stahovat“ kody. Zaměříme se na střed obrazovky, kde jsou číslice. Po stisknutí jakéhokoli tlačítka na „originálním“ dálkovém ovládači (které trvale držíme) se kod začne načítat a číslice zezelenají. Tím máme kod načtený do programu.



Následně tento kod přiřadíme kliknutím na stejné funkční tlačítko.

Takže pokud na „učícím“ dálkovém ovládači stiskneme tlačítko 1 stejné tlačítko přiřadíme i na univerzálním ovládači. Principiálně můžeme přiřadit i tlačítko jiné. Také můžeme k danému kodu napsat poznámku.

The screenshot shows the RCCreator 2.4.5 software interface. On the left, there is a database panel with fields for "Značka" (DI-WAY), "Typ" (SAT/DTT), and "Model" (T2-ONE PLUS). Below this is a table with columns "Značka", "Typ", and "Model".

Značka	Typ	Model
DI-WAY	SAT/DTT	T2-ONE PLUS

In the center, there is a main panel with a checkbox "Shift" and the code "3155001F78358952F61". Below this is a row of ten green buttons labeled 1 through 10. A table below the buttons has columns "Jméno" and "ID". The first row is "1 tlačítko 1" and "3155001F78358952F61".

Jméno	ID
1 tlačítko 1	3155001F78358952F61

On the right, there is a large image of a black remote control with a red circle around the "1" button. Below the remote control are four device slots labeled "DEV1", "DEV2", "DEV3", and "DEV4".

At the bottom of the window, there is a status bar with the text "changer 4in1 je připojen" and "Infračervený RC USB je připojen". The taskbar shows the Start button, the application name "RCCreator 2.4.5", and the system tray with the time "12:37".

Stejným způsobem postupujeme u dalších a dalších tlačítek.

Každé tlačítko univerzálního ovládače může mít dvě funkce. Funkce tlačítka se přepíná na dálkovém ovládači tlačítkem SHIFT. Tuto druhou funkci programujeme tak, že „zatrhneme“ políčko SHIFT a po přiřazení se druhá funkce zbarví dozelená.

	Jméno	ID
1	tlačítko 1	3155001F78358952F61
2	tlačítko 2	3155001F7635A952F61
3	tlačítko 3	3155001F77359952F61
4	tlačítko 4	3155001F7535B952F61
5	tlačítko 5	3155001F7C554752F61
6	tlačítko 6	3155001F7A556752F61
7	tlačítko 7	3155001F7B555752F61
8	tlačítko 8	3155001F79557752F61
9	tlačítko 9	3155001F7255E752F61
10	tlačítko 0	3155001F7355D752F61
11	info	3155001F7555B752F61
12	teletext	3155001F7F351952F61
13	recall	3155001F78D58F52F61

Doporučení: tlačítko Shift použijeme jen v případě, že originální ovládač má více tlačítek než univerzální, tedy pokud nám „dojdou“ tlačítka v základním režimu.

	Jméno	ID
20	menu	3155001F7A356952F61
21	exit	3155001F7B355952F61
22	favoritní	3155001F78558752F61
23	audio	3155001F7C354952F61
24	ztlumení audio MUTE	3155001F7D353952F61
25	tv - radio režim	3155001F79357952F61
26	zoom	3155001F7455C752F61
27	back	3155001F7B355952F61
28	rec-nahrávání	3155001F78D58F52F61
29	posun vzad	3155001F71D5FF52F61
30	play	3155001F75D5BF52F61
31	posun dopředu	3155001F73D5DF52F61
32	titulky	3155001F7655A752F61
33	EPG	3155001F7E352952F61
34	FAV	3155001F78558752F61
35	program nahoru	3155001F7F551752F61
36	program dolů	3155001F7E552752F61
37	hlasitost nahoru	3155001F7D553752F61
38	hlasitost dolů	3155001F70550752F61
39	pvr	3155001F7155F752F61
40	titulky	3155001F78F52152F61

Po přiřazení všech tlačítek přiřadíme vytvořenou databázi k funkci dálkového ovládače.

DEV1 – TV

DEV2 – DTT

DEV3 – SAT

DEV4 – AUX

poznámka: pokud budeme programovat jedno zařízení – doporučuji zatrhnout všechny zařízení DEV1,2,3,4.

Nakonec stiskneme Program a nahrajeme databázi do ovládače.