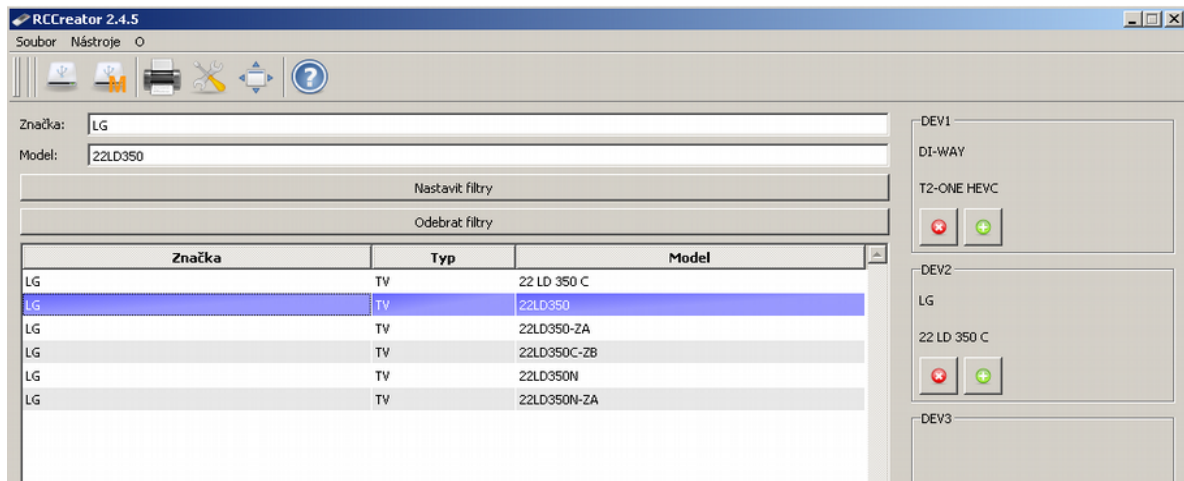


Nastavení tlačítka POWER TV pro hotelový dálkový ovládač

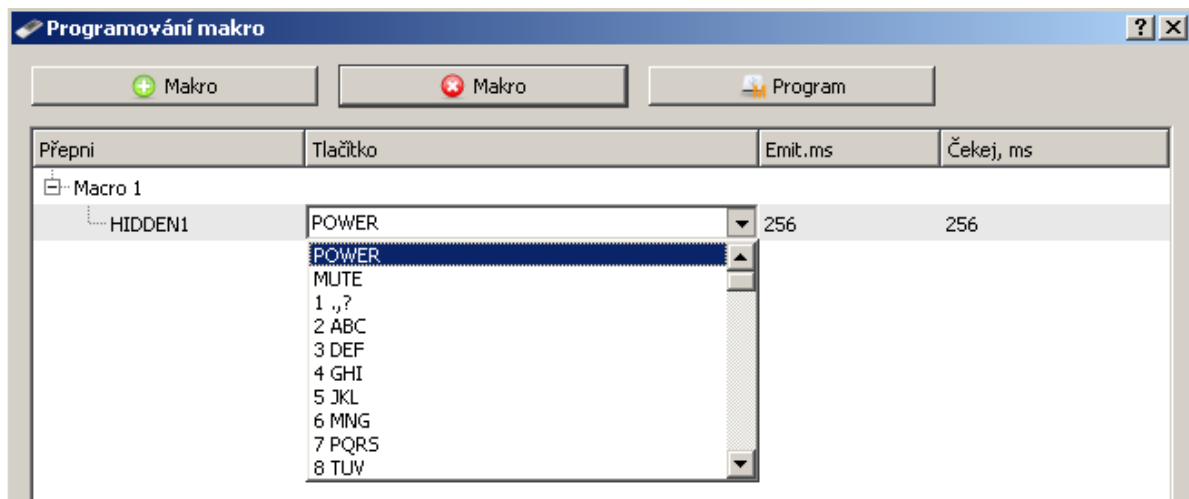
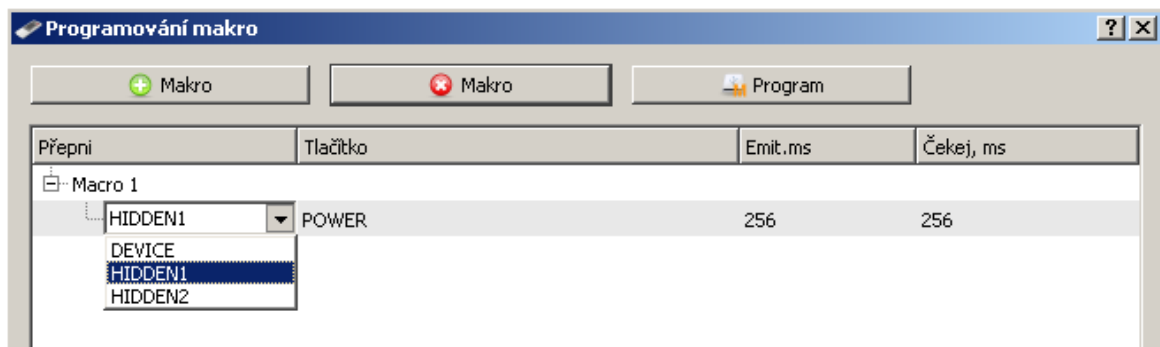
Univerzální dálkový ovládač DI-WAY UNI RC27A Black Hotel

nastavení se provádí za pomoci makra.

- spustíme program RCC v jednoduché verzi
- připojíme dálkový ovládač hotelový
- nastavíme hlavní ovládání do DEV1 (například DI-WAY T2-ONE HEVC)
- nastavíme do DEV2 televizor, který chceme vypínat a zapínat



Nyní přiřadíme tlačítka POWER TV aby ovládala televizor (zapínala a vypínala)



Na závěr stiskneme tlačítko „Program“

poznámka: do tohoto makra lze začlenit více funkcí, například po zapnutí televizoru může makro televizor nastavit na maximální hlasitost. Je nutno přidat další řádek s patřičným povelům.